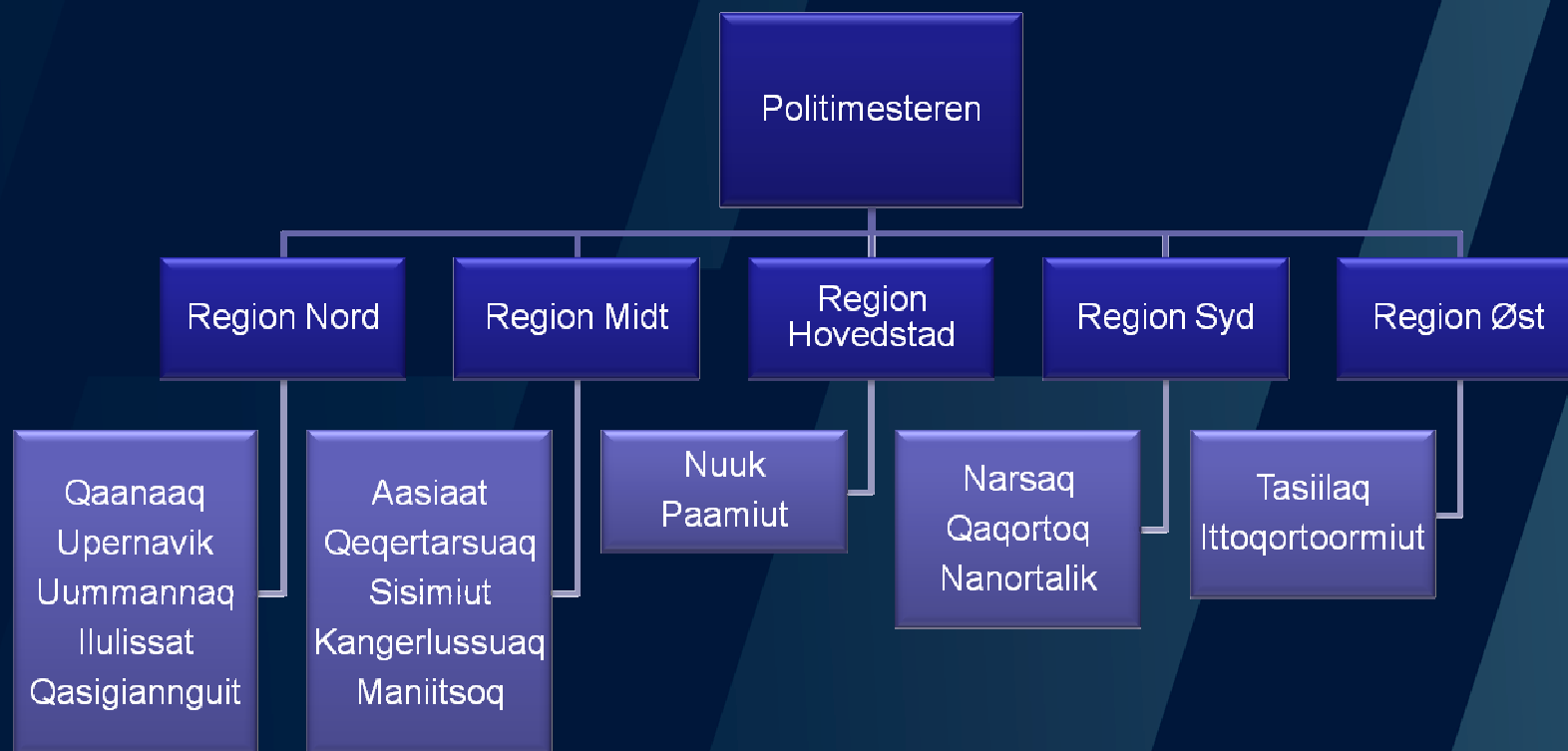


RIGSPOLITIET

POLITI

Poul Petersen
Operativ leder





RIGSPOLITIET

POLITI



LOVGIVNING



- § 61. Politiets opgave er **at opretholde sikkerhed**, fred og orden, at påse overholdelsen af love og vedtægter samt at foretage, hvad der er nødvendigt for at forhindre forbrydelser og for at efterforske og forfølge sager herom. Politiet har endvidere til opgave at virke som anklagemyndighed.
- Stk. 2. Med justitsministerens samtykke kan der pålægges politiet andre opgaver.



LOVGIVNING

- Politiet i Grønland varetager den koordinerende ledelse, når flere myndigheder medvirker ved konkrete beredskabsindsatser.
- Politiets opgaver på det beredskabsmæssige område følger i øvrigt retsplejeloven, hvorefter politiet bl.a. har til opgave at forebygge og afværge fare for forstyrrelse af den offentlige fred og orden samt fare for enkeltpersoners og den offentlige sikkerhed.



LOVGIVNING

- Den koordinerende ledelse indebærer, at politiet skal sikre, at samtlige funktioner i og uden for indsatsområdet koordineres på en sådan måde, at den samlede indsats foregår så effektivt som muligt.
- I praksis har indsatsleder/politi den koordinerende ledelse i hele indsatsområdet. Indsatsleder/redningsberedskab har ansvaret for den tekniske ledelse på skadestedet.



LOVGIVNING

- Løsningen af opgaverne på et skadested og i et indsatsområde foregår i samarbejde mellem indsatsleder/redningsberedskab, indsatsleder/politi og lederen af sundhedsindsatsen, koordinerende læge samt andre relevante ledere.
- Arbejdsopgavernes fordeling og prioritering aftales, således at den samlede indsatsopgave løses mest hensigtsmæssigt i forhold til indsatsens karakter og omfang, sammenholdt med de til rådighed værende ressourcer.



VAGTCENTRAL

- I relation til politireformen er det således hensigten, at der etableres en national vagtcentral, der fysisk er placeret i Nuuk under Region Hovedstaden, ligesom KSN også placeret her.
- Funktionen vil blive betjent af en vagthavende og en telefonoperatør, der i en understøttende funktion skal varetage al beredskabsmæssige og politirelateret opgaver.
- Vagtcentral er ment som en særlig grønlandsk tilpasset enhed, dog med visse lighedspunkter med den nuværende danske ordning.



RIGSPOLITIET

POLITI

BEREDSKAB

Land- og
by

Kystnært
farvand



BEREDSKAB LAND- OG BY

- Opretholdelse af sikkerhed, fred og ro (patrulje), særlig indsatser i forbindelse med spontane uroligheder (demonstration, skyderi, gadeuorden mv.), bistand til andre offentlige myndigheder, katastrofeberedskab.
- Tilladelse til ekspeditioner og tilsyn heraf.



RIGSPOLITIET

POLITI



BEREDSKAB KYSTNÆRT FARVAND

- SAR (Search and Rescue)
- Eftersøgning og redning af joller, skibe og både i tæt samarbejde med lokale og andre myndigheder.
- Grundstødning af større skibe og lignende.
- Olie(forurening) og boringer.



RIGSPOLITIET

POLITI



RIGSPOLITIET

POLITI

MATERIEL / Udstyr

- Politipersonel
- IT systemer (internet og internt system)
- Særlig uddannet personale
- Samarbejdsudvalg



UDFORDRINGER OG MULIGHEDER

- LOVGIVNING: Registrering og deling af viden og data !
- IT systemer : Samme IT system eller databaser/udvikling!
- Vidensdeling : Sådan ser min verden ud – hvordan er din ?

- Politiet bruger i dag Google Earth og har et ikke helt tidssvarende IT-system.

- Politiet vil gerne kunne indhente oplysninger på tværs af myndigheder/virksomheder, og ikke som i dag trække fra flere forskellige (cpr-system, google, Asiaq, Selvstyret/AKA m.v), samt Tele oplysninger som kan trækkes her og nu



RIGSPOLITIET

POLITI

SPØRGSMÅL ???

